



... immer
auf dem
richtigen Kurs.

Bitte im Fensterkuvert versenden oder
per Fax abschicken 08862 9104-40
Bitte beachten Sie auch unsere
Online-Anmeldung unter www.lvhswies.de

Katholische
Landvolkshochschule
Wies e. V.
Wies 20
86989 Steingaden

Termin

28.03.-02.04.2016

Kursnummer: 16030

... immer
auf dem
richtigen Kurs.

Kosten

€ 265,- inkl. Unterkunft und Vollverpflegung sowie Kurs-
und Materialgebühr

Geschwisterermäßigung € 25,- (ab 2. Kind)

Beginn: Ostermontag, 28.03.2016, 17:00 Uhr

Ende: Samstag, 02.04.2016, 10:00 Uhr

Die jungen Musiker können in diesem Kurs Erfahrungen im
gemeinsamen Musizieren sammeln und vertiefen.
Die intensive fachliche Arbeit in Verbindung mit der gemein-
samen Freizeitgestaltung und den täglichen Andachten soll die
Teilnehmer nicht nur musikalisch, sondern auch sozial und
emotional fördern.

Am **Abschlussabend** (Freitag, 01.04.2016) werden einige
Arbeitsergebnisse vorgestellt; dazu sind Eltern und Angehörige
herzlich eingeladen. Übernachtungen sind nach Absprache mit
dem Tagungshaus möglich.

Anmelde- u. Teilnahmebedingungen:

Zu allen Veranstaltungen sind schriftliche Anmeldungen
grundsätzlich erforderlich. Sie können per Post, per Fax
oder per E-Mail erfolgen.

Für Informationen und Fragen stehen wir Ihnen gerne unter
Tel.-Nr. 08862 9104-0 zur Verfügung.

Anmeldung und Infos zu Veranstaltern und Tagungshaus unter
www.lvhswies.de und www.werkgemeinschaft-musik.de

Zahlungsweise:

Einzugsverfahren: Bei diesem Verfahren wird die gesamte
Kursgebühr **nach Kursbeginn** von Ihrem Konto abgebucht.
(Angabe Ihrer Bankverbindung und **einmalige Genehmigung**
erforderlich)

Anmeldung:

Katholische Landvolkshochschule Wies e.V.

Wies 20, 86989 Steingaden

Fax: 08862 9104-40

Internet: www.lvhswies.de

Email: info@lvhswies.de

Familie und Kinder

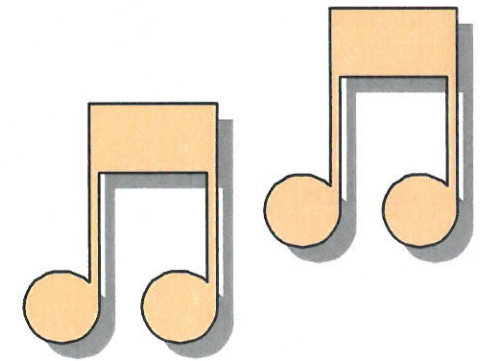


In Kooperation
mit

WerkGemeinschaft Musik e.V.

Musikwoche

Für Kinder und Jugendliche



28.03.-02.04.2016

Die Veranstaltung richtet sich an junge
Musiker im Alter von
10 bis 18 Jahren, die unter der
Leitung von erfahrenen Musikpädagogen
Werke der Chor- und Orchesterliteratur
erarbeiten wollen.

Kursleitung:

Cäcilia Berg-Overbeck

Organisation

Referenten:

Wolfram Hartleif

Chor, Musical

Ulrich Krupp

Orchester

Johannes Overbeck

Kammermusik, Holzbläser

Gerwin Steinberg

Kammermusik, Blechbläser

Julia Specht

Regie und Kostüme, Requisiten

Bernhard Kremmer

Geistliche Begleitung

Kursinhalte:

Sänger:

- Stimmbildung
- Chormusik vom Liedgesang bis zur Mehrstimmigkeit

Instrumentalisten:

- Übungen im Zusammenspiel
- Klassische Orchesterliteratur
- Kammermusik

Alle Teilnehmer:

- Einstudierung eines Musicals

Zusatzangebote:

- Band und Gesang
- Tanz und Spiel
- Herstellung von Kulissen

Täglich findet eine Andacht in der Hauskapelle statt.

Die jungen Musiker können in diesem Kurs Erfahrungen im gemeinsamen Musizieren sammeln und vertiefen. Die intensive fachliche Arbeit in Verbindung mit der gemeinsamen Freizeitgestaltung und den täglichen Andachten soll die Teilnehmer nicht nur musikalisch, sondern auch sozial und emotional fördern.

✂ Anmeldung zum Seminar

Kurs-Nr.: 16030

Bezeichnung: Musikwoche für Kinder und Jugendliche

Vom 28.03.-02.04.2016

Teilnahme: Chor Orchester

Instrument/Stimmelage:

Musikalische Vorerfahrung: wenig mittel gut

Vor- u. Zuname

Straße u. Hausnummer

PLZ/Ort

Telefon-Nr. tagsüber und privat

E-Mail

Geb. Datum

Sonstiges (Z.B. Vegetarier, Allergiker, ...)

DZ mit MBZ mit

Ich bin damit einverstanden, dass diese Angaben zur Organisation der Veranstaltung und für die Zusendung von weiteren Informationen in der EDV der Landvolkshochschule Wies gespeichert werden. Außerdem dürfen Auszüge in Teilnehmerlisten kursbezogen veröffentlicht werden.

Mit der Unterschrift erkenne ich die allgemeinen Teilnahmebedingungen an.

Datum/Unterschrift

Erteilung einer Einzugsermächtigung und eines SEPA-Lastschriftmandats

Gläubiger-ID: DE57ZZZ00000454940

Ich ermächtige die Kath. Landvolkshochschule Wies e.V. Zahlungen von meinem Konto mittels Lastschrift einzuziehen. Zugleich weise ich mein Kreditinstitut an, die von der Kath. Landvolkshochschule Wies auf mein Konto gezogenen Lastschriften einzulösen.

Hinweis: Ich kann innerhalb von acht Wochen, beginnend mit dem Belastungsdatum, die Erstattung des belasteten Betrages verlangen.

Es gelten dabei die mit meinem Kreditinstitut vereinbarten Bedingungen.

Kreditinstitut (Name)

BIC

DE

IBAN

Kontoinhaber/in (falls nicht mit Anmeldung identisch)

Datum

Unterschrift